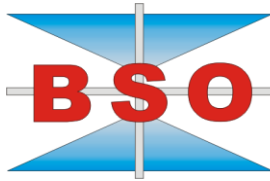




Blechsysteme Oberlausitz GmbH

Vom Zuschnitt bis zur Farbgebung - alles aus einer Hand.

Kabelkanal mit System und Blechverarbeitung



Leistungsbeschreibung

Blechsyste me Oberlausitz hat langjahrig e Erfahrung in der Blechbearbeitung und in der Herstellung von System-Komponenten fur die Kabel- und Leitungsfuhrung.

Im Bereich **Kabelkanal-Standard** fertigen wir in einem Baukastensystem in

6 Dimensionen,

- 50x 50
- 75x 75
- 100x100
- 150x100
- 200x100
- 300x150.

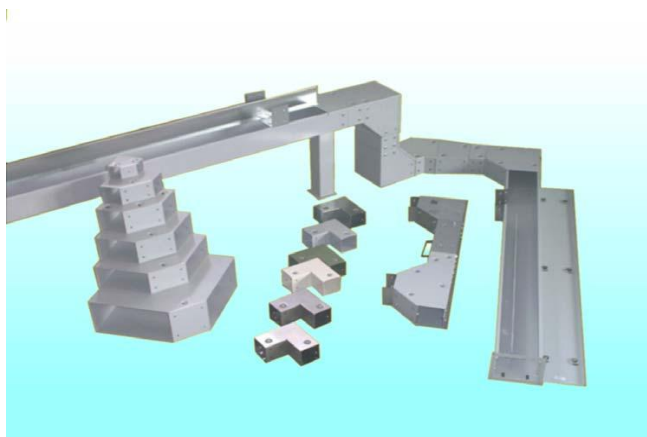
Weiter Optionen sind Kabelkanale mit Steckscharniere und Spannverschluss.

Wir planen und betreuen ein Projekt von der Zeichnung und Stuckliste bis zur einbaufertigen und oberflachengeschutzten Anlage.

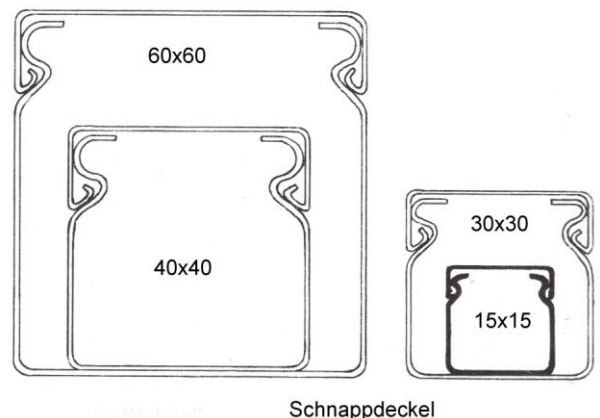
Ausgereifte Losungen minimieren Ihre Kosten in Konstruktion, Beschaffung, Lagerhaltung und Montage.

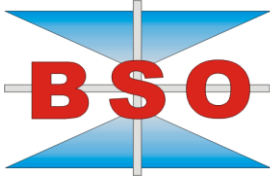
Des Weiteren fertigen wir

- Schnappdeckel** fur wenige Kabel und Leitungen
- IP 54-Kanal** mit Dichtungen, Scharnier und Spannverschluss
- Kabelbahnen** fur die Gebaudefinstallation
- Trittfester Kabelkanal.**



Kabelkanal Standard (Baukastensystem)



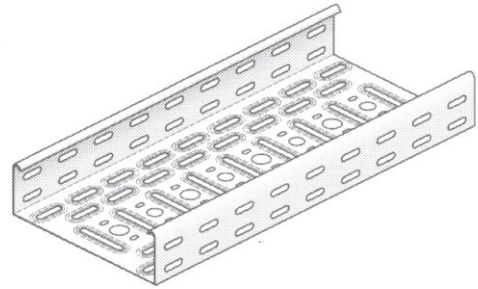


Blechsyste.me Oberlausitz

Vom Zuschnitt bis zur Farbgebung - alles aus einer Hand.



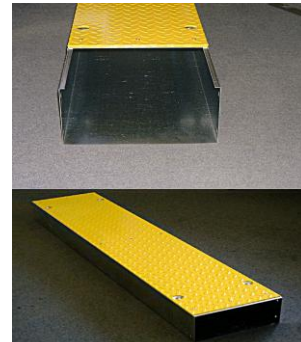
IP 54 – Kabelkanal



Kabelbahn



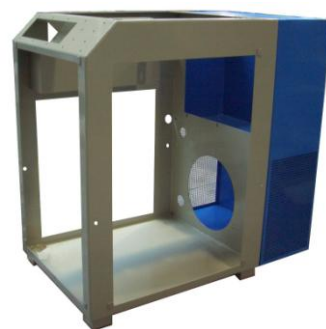
Rampen und trittfester Kabelkanal mit Alu-Riffelblechdeckel



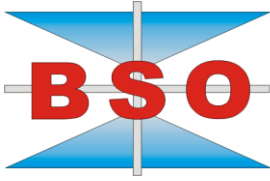
Wir fertigen außerdem nach Kundenwunsch und Kundenzeichnung Gehäuse und Sonderteile.



Sonderteile für Fernseh- und Laptophersteller



Maschinenumhausungen, z.B. Kompressorgehäuse



Blechsysteme Oberlausitz

Vom Zuschnitt bis zur Farbgebung - alles aus einer Hand.



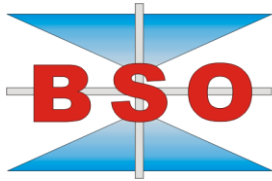
Parkpfosten



Sicherheitskisten



Schweissbaugruppen, hier Bedienpodest



Unsere Fertigungsmöglichkeiten

1) CNC – gesteuerter Flachbettlaser

- a) verzinktes Material = bis 20mm Dicke
- b) Baustahl = bis 20mm Dicke
- c) Edelstahl = bis 10mm Dicke
- d) Aluminium = bis 6mm Dicke

Die Größe für das Flachmaterial beträgt max. 3000 x 1500mm

2) CNC – gesteuertes Stanzzentrum

- a) verzinktes Material = bis 3mm Dicke
- b) Baustahl = bis 3mm Dicke
- c) Edelstahl = bis 2mm Dicke
- d) Aluminium = bis 3mm Dicke

3) CNC – gesteuerte Gesenkbiege-Pressen

- a) bis 3000mm Länge - alle Materialien von 0,5 – 2,0mm
- b) bis 2000mm Länge - alle Materialien von 2,0 – 3,0mm
- c) bis 1500mm Länge - alle Materialien von 3,0 – 5,0mm
- d) bis 800mm Länge – nur Baustahl 3,0 – 10,0mm

4) Pulverbeschichtung

Wir pulverbeschichten in allen Farben nach RAL-Tabelle.

5) Schweißen

Wir verfügen über 4 vollausgestattete Schweißarbeitskabinen mit folgenden Verfahren:

- MAG
- WIG
- Aluminiumschweißen
- Edelstahlschweißen

So erreichen Sie uns:

BSO- Blechsysteme Oberlausitz GmbH

Nikolaus-Otto-Strasse 4
Gewerbegebiet Salzenforst
D-02625 Bautzen
Tel.: 035937-9997-0
Fax: 035937-9997-21

E-Mail: kontakt@bso-blechsysteme.de
<http://www.bso-blechsysteme.de>